

# ペットフード安全管理者 2023 eラーニング 学習マニュアル

会場講習と同様、すべてのカリキュラムを受講いただいた方のみ受験資格を得ることが出来ます。下記を参考に進捗率が100%になるまで受講してください。

視聴可能期間：**2023年 お申込2週間後～11月30日 23:59**

## 講習ビデオ内容（カリキュラム 計8.5時間予定）

●ペットフード安全法と関連法規	約50分
●ペットフード、ペット用サプリメントの薬事法上の表示等に関する取扱い	約25分
●成分規格とリスク評価	約40分
●安全なペットフードの製造に関する実施基準【概論】	約25分
●安全なペットフードの製造に関する実施基準【ドライ製品】	約50分
●安全なペットフードの製造に関する実施基準【ウェット製品】	約50分
●安全なペットフードの製造に関する実施基準【スナック製品】	約40分
●安全なペットフードの製造に関する実施基準【衛生管理】	約40分
●表示基準	約75分
●行政における立入り検査	約50分
●リスク管理	約60分

※収録状況により講習時間の変更（10分～15分程度前後）がございます。

**【必要環境】** PC、スマホ、タブレットいずれか およびインターネット環境  
※ガラケーは非対応です。

## ■ サイトへログインする

- ① ペットフード協会WEBサイトTOP **右上の** 青い【ログインボタン】もしくはQRコードよりログイン画面を表示します。
- ② 個別のID・パスワードを入力し、ログイン。

ID : jpfa- 0000  
パスワード : 個別に発行されたパスワード

※IDの0000は**受験番号4桁**です。  
※パスワードは個別に郵送および開始前日メールにてお知らせ

協会TOP <https://petfood.or.jp/>

ログイン画面

ログイン画面

jpfa-  
パスワード

ログイン

ユーザID/パスワードを忘れてしまった方はこちら

## ■ 講習ビデオを視聴する



### 【再生画面】

※スマホ・PCのブラウザによってデザインが異なります



### ■ 再生倍速を変更する

再生倍速を変更いただけます。復習などにご活用ください。通常は1.0で再生します。

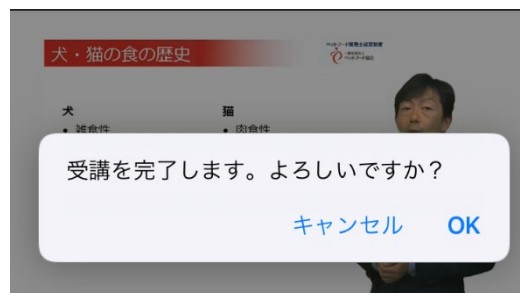
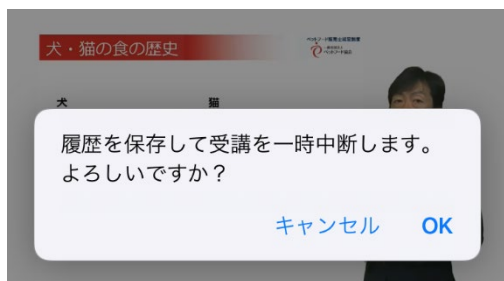


### ■ 履歴保存 / 一時中断ボタン

再生履歴を保存して中断します。次回再生した際には、中断したところからの続きが再生されます。

### ■ 受講完了ボタン

受講を終了する際は必ずこちらから終了してください。進捗率が100%になります。次回再生時は初めから再生します。



## ■ 進捗率の確認／受講終了証の発行

会場講習と同様、すべてのカリキュラムを受講いただいた方のみ受験資格を得ることができます。全カリキュラムの進捗率が100%になるまで受講してください。  
進捗率はカリキュラム毎に下記で確認いただけます。

ホーム画面



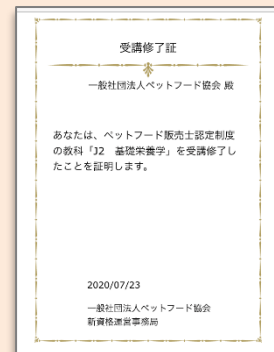
ホーム画面に%が表示されます。  
進捗率が100%になると画面が暗くなり、レ点マークがつかます。

サブ画面



進捗率が100%に達するとタイトルが薄いグレーに変わり、青い『終了証』ボタンが表示されます。

※カリキュラム別に  
受講終了証を発行



## <よくある質問>

### Q1. ID/パスワードがわかりません。

ログイン画面よりご確認ください。  
ログインボタン下の『ID/パスワードを忘れてしまった方』から登録いただいたメールアドレスをご記入ください。

### Q2. パスワードを入れてもログインできません。

大文字・小文字を再度ご確認ください。  
お送りしたメールのパスワードをコピー＆ペーストいただくとログインできる可能性が高くなります。

### Q3. ビデオが再生できません。

使用している機器のインターネット設定を再度ご確認ください。  
通信環境の整った場所で視聴してください。



問い合わせ先  
一般社団法人ペットフード協会  
資格検定運営事務局 担当：石川  
jpfa-pfsms@petfood.or.jp

**必ず【試験名】【氏名】【連絡先】をごお知らせください。**